

# 真空インジケータ



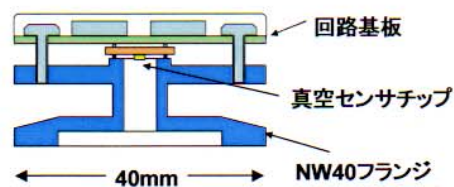
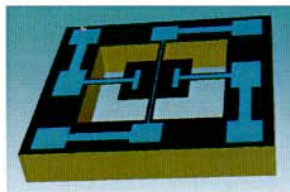
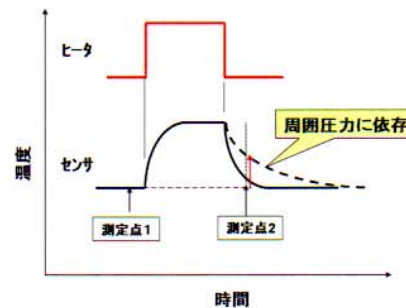
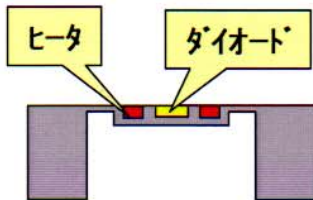
## ◆特長・用途

- MEMS真空センサによる超小型化を実現
- 大気圧から $5 \times 10^{-1}$ Paまでの広領域の測定が可能
- 電源電圧は3Vバッテリーで使用可能
- 各種真空装置の低真空測定に最適です
- 各種プロセスの真空度モニタリングに最適です

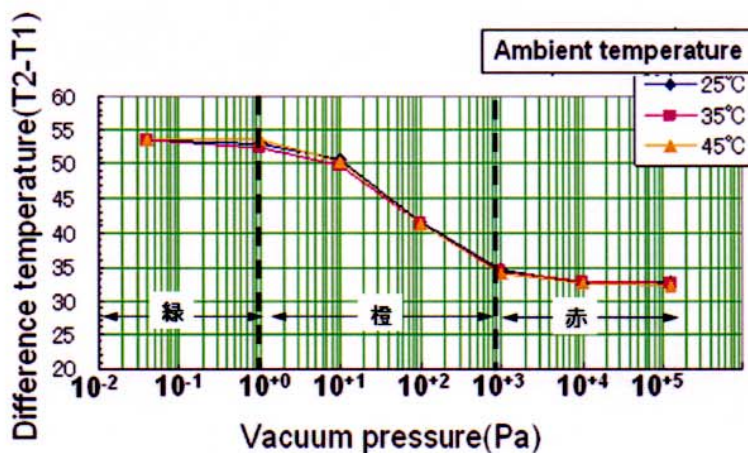
## ◆センサ仕様

形式	MEMS真空センサ
測定範囲	大気圧 $\sim 10^{-1}$ Pa
温度範囲	5 $\sim 70^{\circ}\text{C}$
真空接続	NW40
	$\Phi 15$ (検討中)
表示	3段階LED表示
	数字表示(検討中)

## ◆センサ構造と測定原理



## ◆真空度とインジケータ表示色



株式会社メムス・コア

〒981-3206 宮城県仙台市泉区明通3-11-1

TEL:022-777-8717 FAX:022-777-8718

e-mail; info@mems-core.com