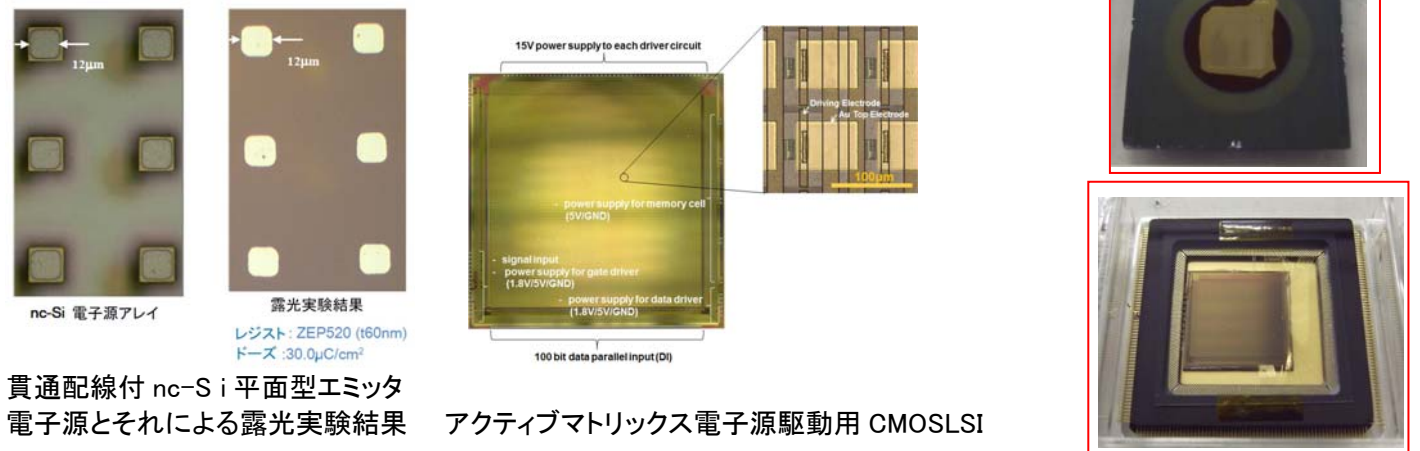
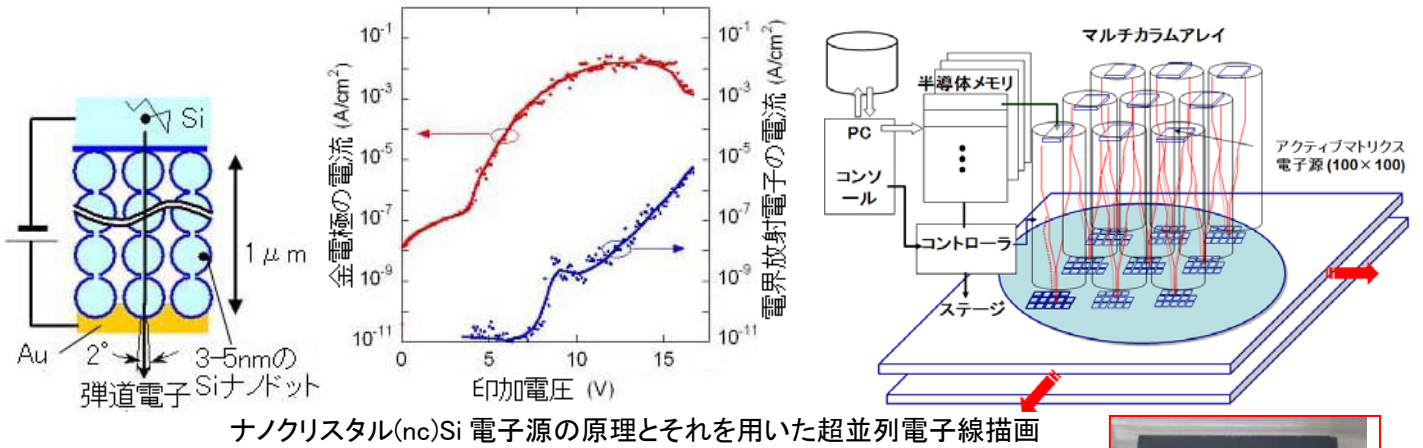
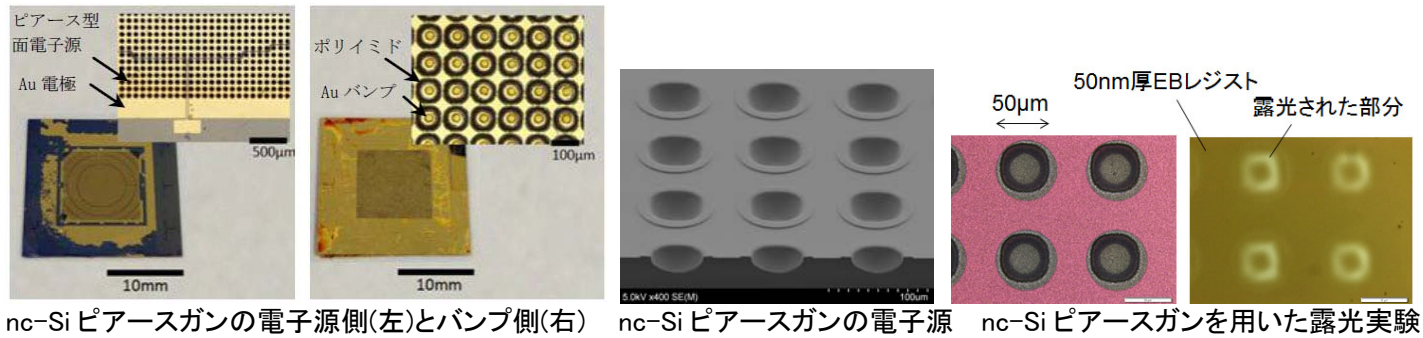
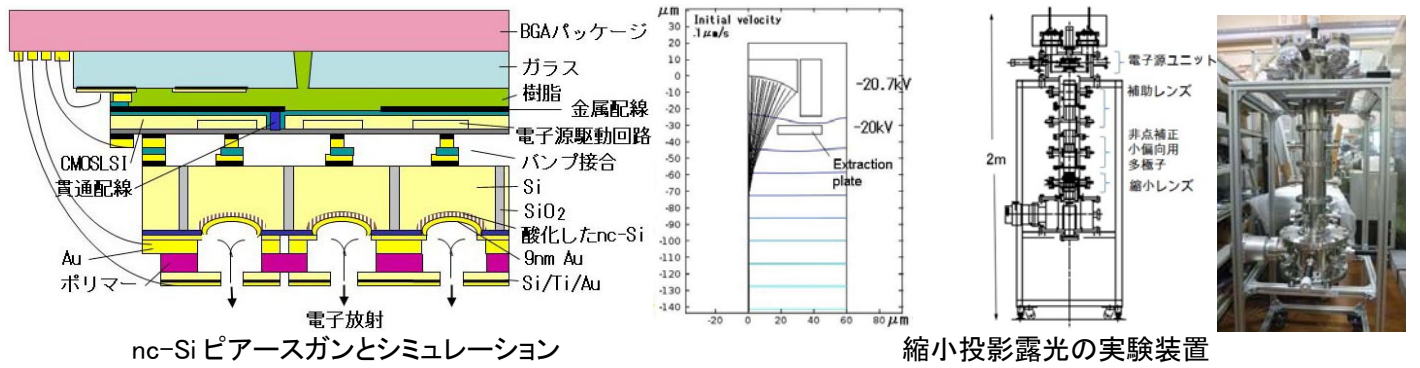


# 超並列電子ビーム描画装置 (MPEBW)

(最先端研究開発支援プログラム (FIRST))



N.Ikegami, T.Yoshida, A.Kojima, H.Ohyi, N.Koshida and M.Esashi., Active-Matrix nc-Si Electron Emitter Array for Massively Parallel Direct-Write Electron-Beam System, J. Micro/Nanolith. MEMS MOEMS 11, 3 (2012) 031406



西野仁, 吉田慎哉, 田中秀治, 江刺正喜, 小島明, 池上尚克, 越田信義, 超並列電子線描画のための LSI 集積化 ピアース型面電子源アレイの作製法の基礎検討, 平成 25 年電気学会全国大会, (2013/3/20 名古屋) 3-127