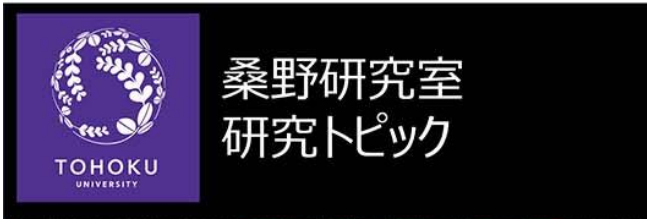
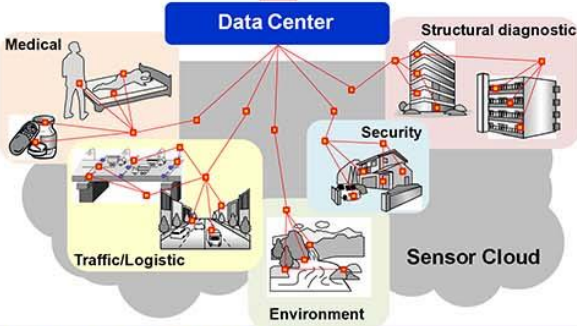


センサネットワーク (桑野)



1. Introduction センサ・コミュニケーション・ソサエティ

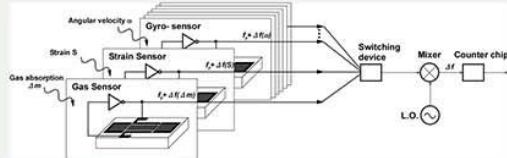
New applications, New data services, and New infrastructures



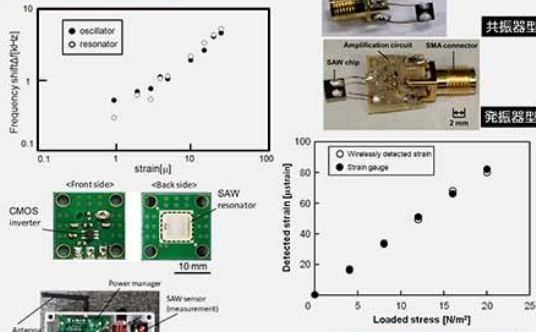
- 社会インフラとしても情報システム
⇒防犯・防災・減災
- オープンソースとしての情報システム⇒新たなビジネスの創出
- 広域分散型の無線センサーノードの開発
-RFシステムのためのセンサ開発
-マイクロエネルギー源の開発
-新しい加工技術の提案

2. RFシステムに適したセンサノードの開発

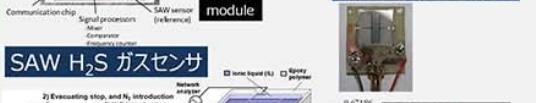
SAWマルチ・センサ・モジュール



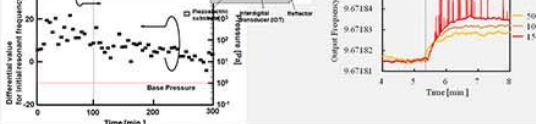
SAW ひずみセンサ



SAW 角速度センサ



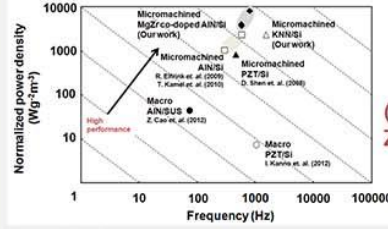
SAW H₂S ガスセンサ



3. マイクロエネルギー源の開発

圧電型ハーベスタ

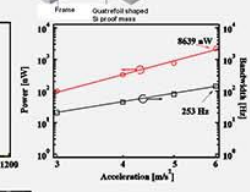
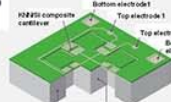
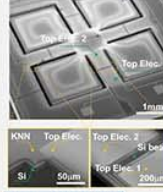
圧電材料検討



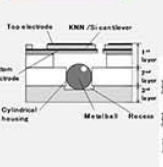
(K,Na)NbO₃
Zn,Mg co-doped AlN

広帯域化

Si quarter-elliptical proof mass

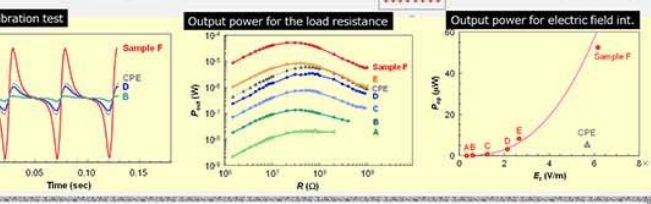
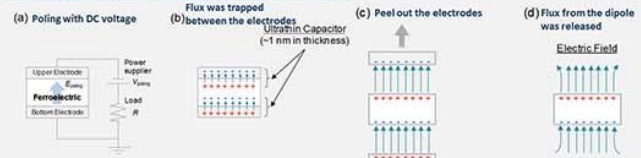


低周波駆動



エレクトレット型ハーベスタ

強誘電体双極子エレクトレット (FDE)



4. 新しい加工技術の提案

ナノパーティクルの合成



マイクロFIBシステム

