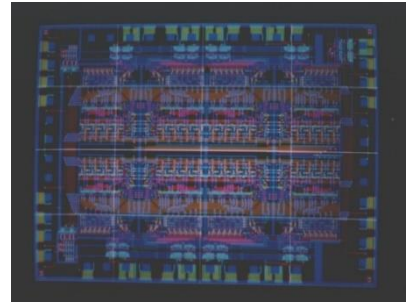
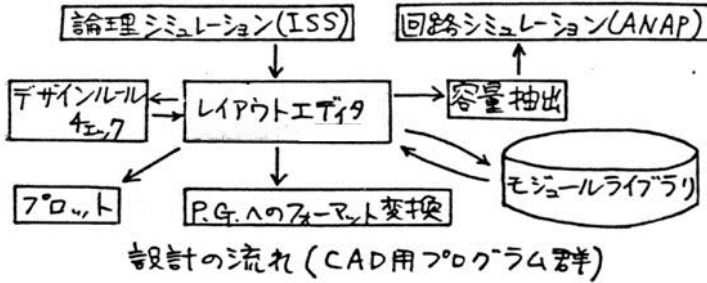


# CMOS LSI の設計・試作 (江刺 他)

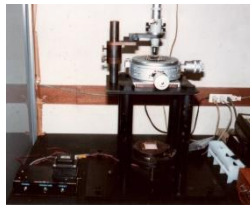
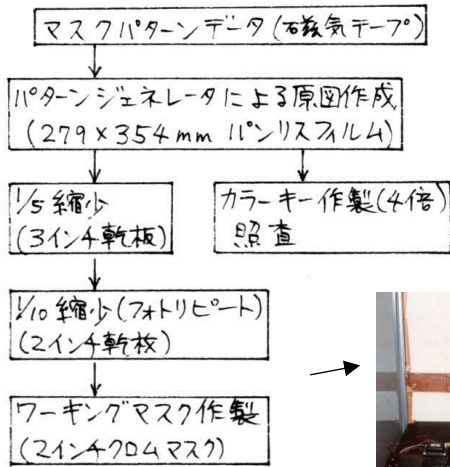
京都大 矢島研究室

大学間計算機ネットワーク

東北大 大形計算機  
センター (TSS)

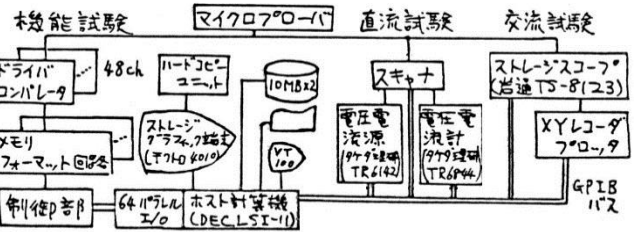


Fortran によるレイアウトエディタ(プログラミングの習得)

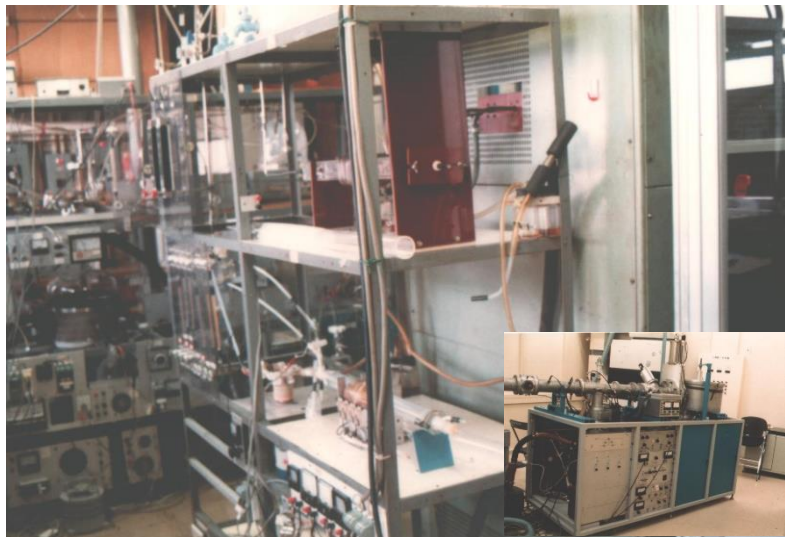


マスク作製システム

(江刺正喜、小松昭雄、芦部稔、大友雅彦：カスタム LSI 設計・作製システムの試み、昭和 58 年電子通信学会総会全国大会、401-3 (1983))

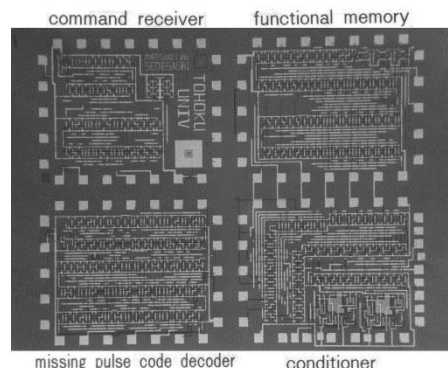


(江刺正喜、大友雅彦：機能試験用 LSI テスタの製作、昭和 59 年電気関係学会東北支部連合大会、2D21 (1984))



1980 年代の集積回路試作実験室

中古イオン注入装置



体内用テレメータ用 LSI

(徐 敦、江刺正喜、松尾正之：体内埋込みテレメトリシステム用 CMOS カスタム LSI の試作、医用電子と生体工学、25, 2 (1987) 128-134)

半導体工学シリーズ ②

## 半導体集積回路設計の基礎

西澤潤一編 江刺正喜著

培風館

1986

詳細は 3F の「試作装置展示室 (自作装置による CMOS LSI の設計試作)」をご覧ください。

No.

