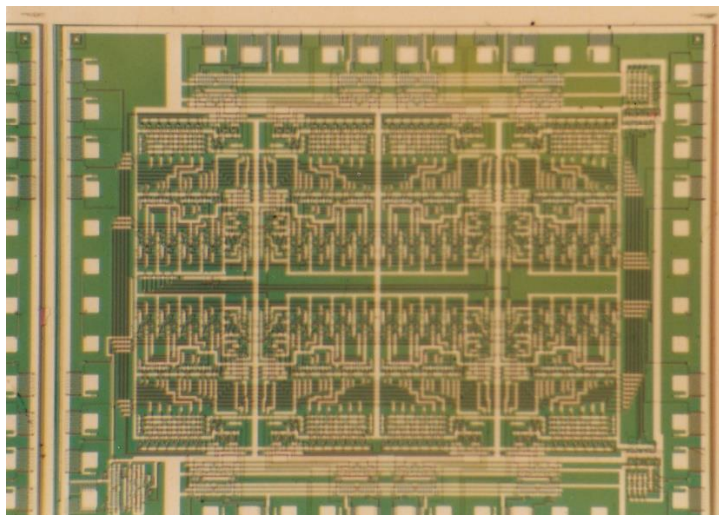
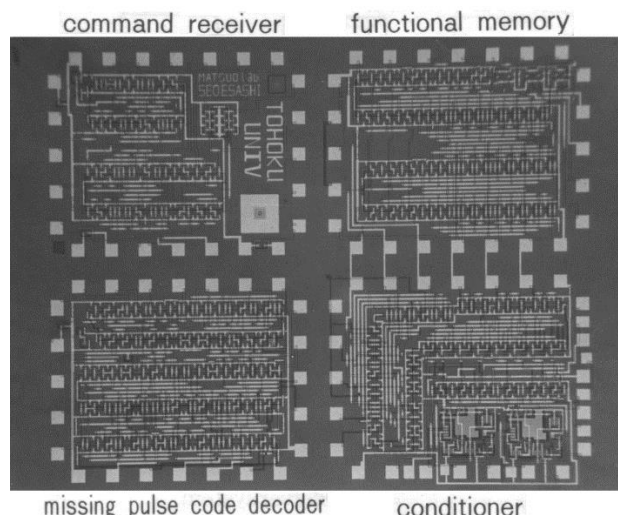


## [6] 試作 LSI (チャンネル長 10 $\mu\text{m}$ 、集積度 1000 Tr/chip)



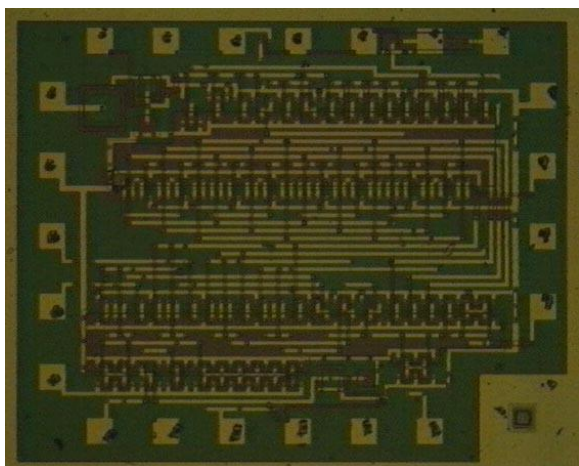
ビットシリアル並列画像処理 LSI

(江刺正喜 : 「半導体集積回路設計の基礎」1986 年 培風館)



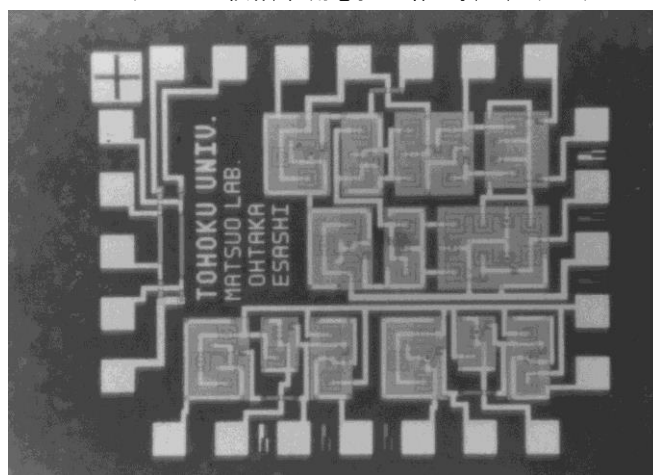
体内用テレメータ用 LSI

(徐 敦、江刺正喜、松尾正之 : 体内埋込みテレメトリシステム用 CMOS カスタム LSI の試作, 医用電子と生体工学, 25, 2 (1987) 128-134)



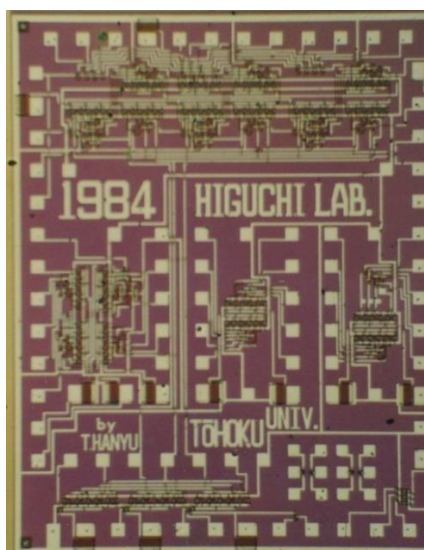
共通二線式触覚センサアレイ用 IC

(M.Esashi and Y.Matsumoto : Common Two Lead Wires Sensing System, Transducers'91, San Francisco, USA (1991) 330-333)



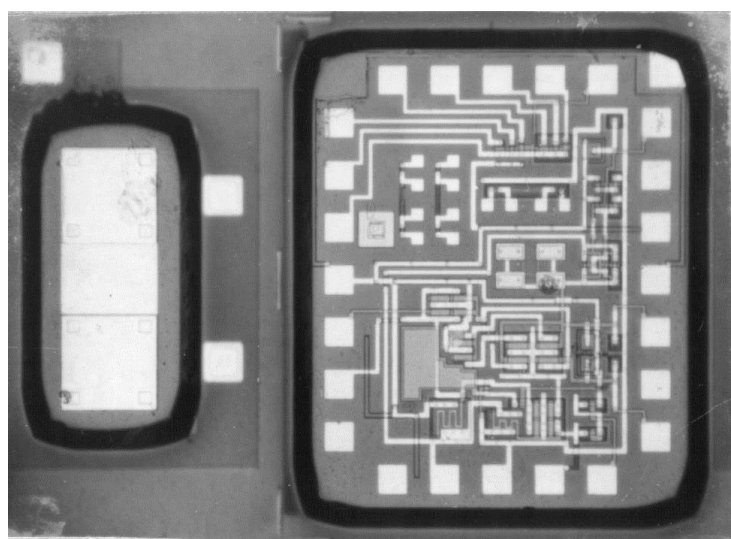
高温用 SOS (Si on Sapphire) CMOS オペアンプ IC

(江刺正喜、大高章二、松尾正之 : 高温用集積回路と高温用圧力センサの試作, 電子通信学会半導体トランジスタ研究会, SSD86-57 (1986) 67-74)



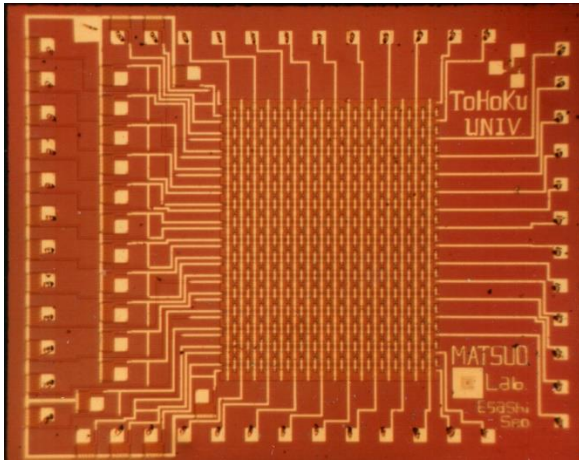
多値論理 LSI

(M.Kameyama, T.Haniyu, M.Esashi and T.Higuchi : An NMOS Pipelined Image Processor Using Quaternary Logic, IEEE Int. Solid-State Circuit Conf., San Francisco, USA (1985) 86-87)

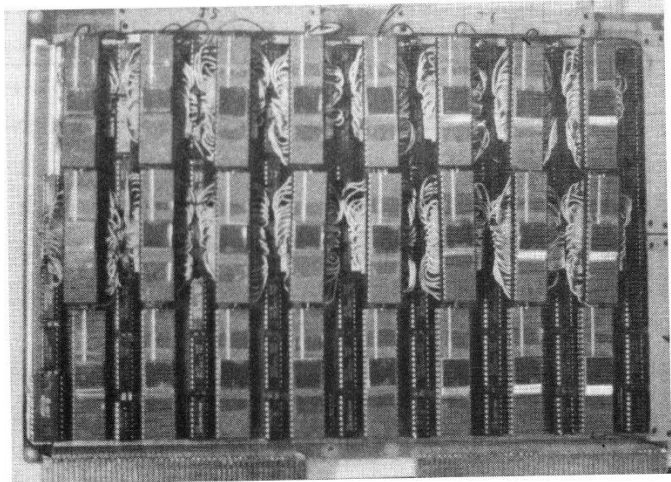


スイッチトキャパシタ IC による直接接合容量型圧力センサ

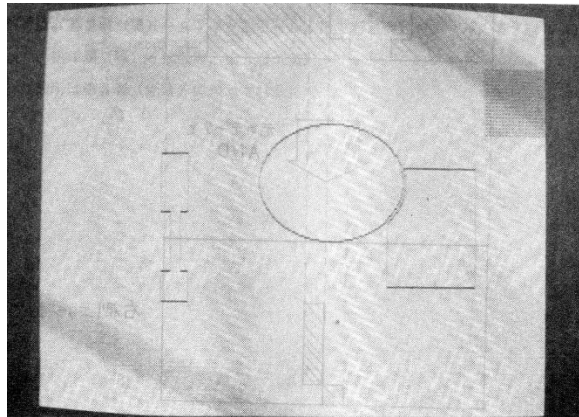
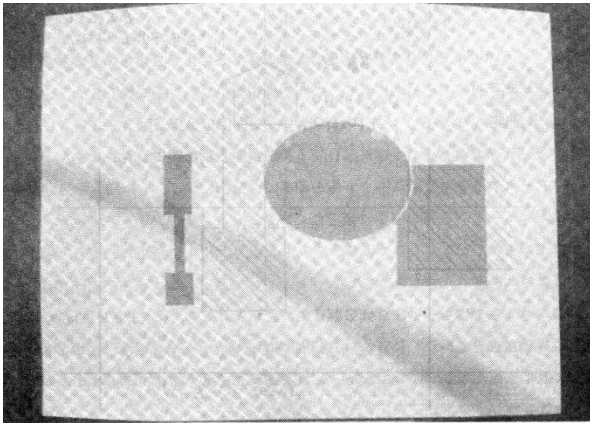
(S.Shoji, T.Nisase, M.Esashi and T.Matsuo : Fabrication of an Implantable Capacitive Type Pressure Sensor, The 4th Int. Conf. on Solid State Sensors and Actuators, Tokyo, Japan (1987) 305-308)



バレルシフト IC



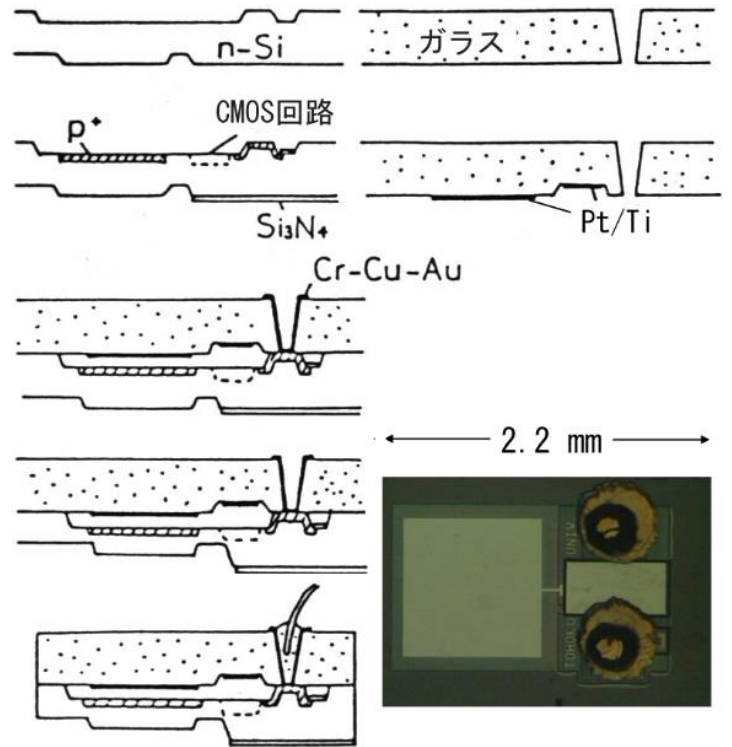
バレルシフトによるメモリ・プロセッサ間スイッチングネットワーク(展示)



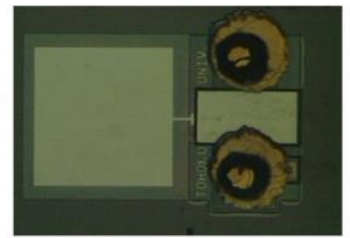
並列画像処理による輪郭抽出の例

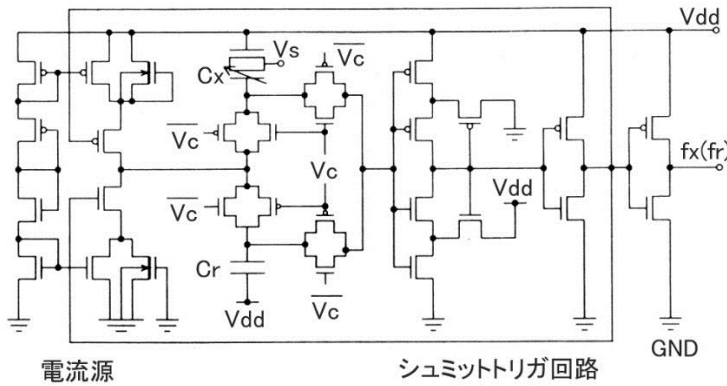
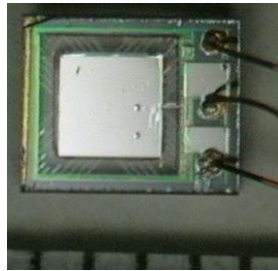
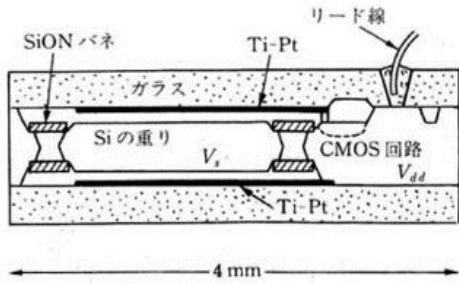


DEC 社 LSI-11 接続バレルシフト利用並列画像処理装置  
(江刺正喜、松尾正之：カスタム LSI を用いた LSI パターン設計用ワークステーション、昭和 59 年電子通信学会総合全国大会、404 (1984) 67-74)



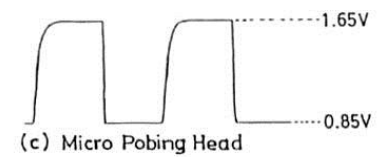
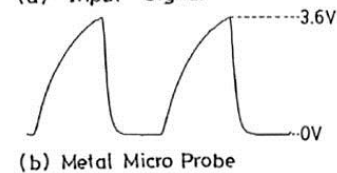
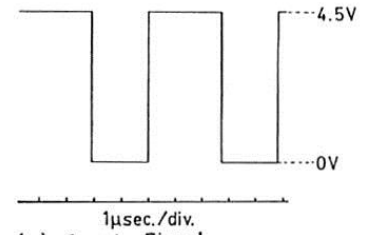
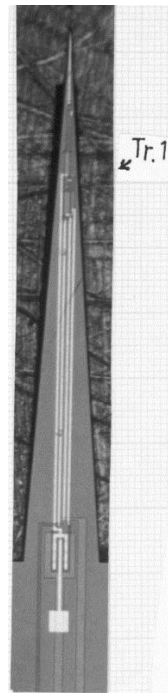
ウェハレベルパッケージングによる集積化容量型圧力センサ  
(松本佳宜、江刺正喜：絶対圧用集積化容量型圧力センサ、電子情報通信学会論文誌 C-II, J75-C-II, 8 (1992) 451-461)





### 集積化容量型加速度センサ

(Y.Matsumoto and M.Esashi : Integrated Silicon Capacitive Accelerometer with PLL Servo Technique, Sensors and Actuators A, 39 (1993) 209-217)



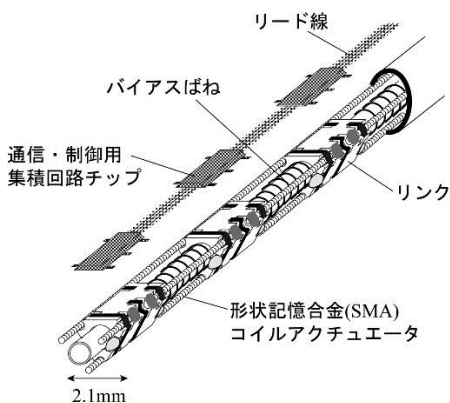
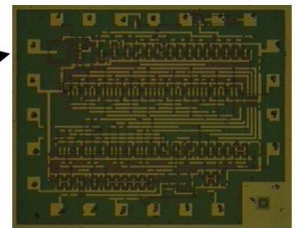
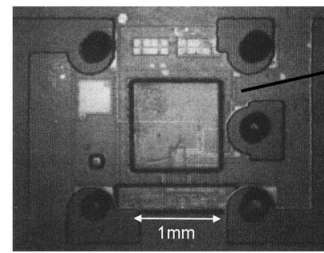
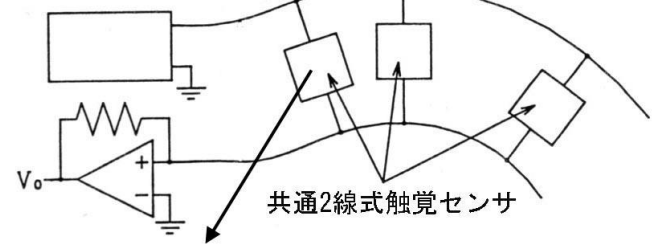
Internal voltage waveforms of a NMOS inverter circuit detected by conventional metal microprobe and micro probing head.

### IC 化マイクロプロービングヘッド

(S.Shoji, M.Esashi and T.Matsuo : Fabrication of an Integrated Micro Probing Head for Fault Analysis of MOS Integrated Circuits, Sensors & Actuators, 14 (1988) 125-132)

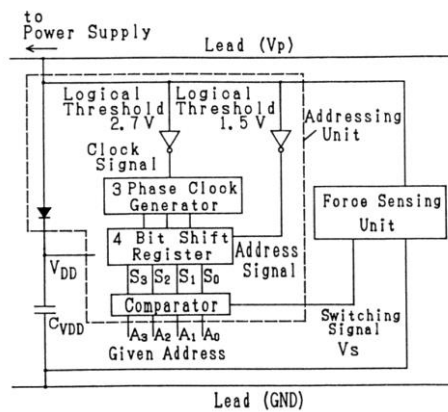


### 電源供給・センサ選択



### 回路付能動力テーテル

(K.-T.Park and M.Esashi : A Multilink Active Catheter with Polyimide-Based Integrated CMOS Interface Circuits, IEEE J. of Microelectromechanical Systems, 8, 4 (1999) 349-357)



### 共通二線式触覚センサアレイ

(S.Kobayashi, T.Mitsui, S.Shoji and M.Esashi : Two-Lead Tactile Sensor Array Using Piezoresistive Effect of MOS Transistor, Technical Digest of the 9th Sensor Symposium, (1990)137-140)

